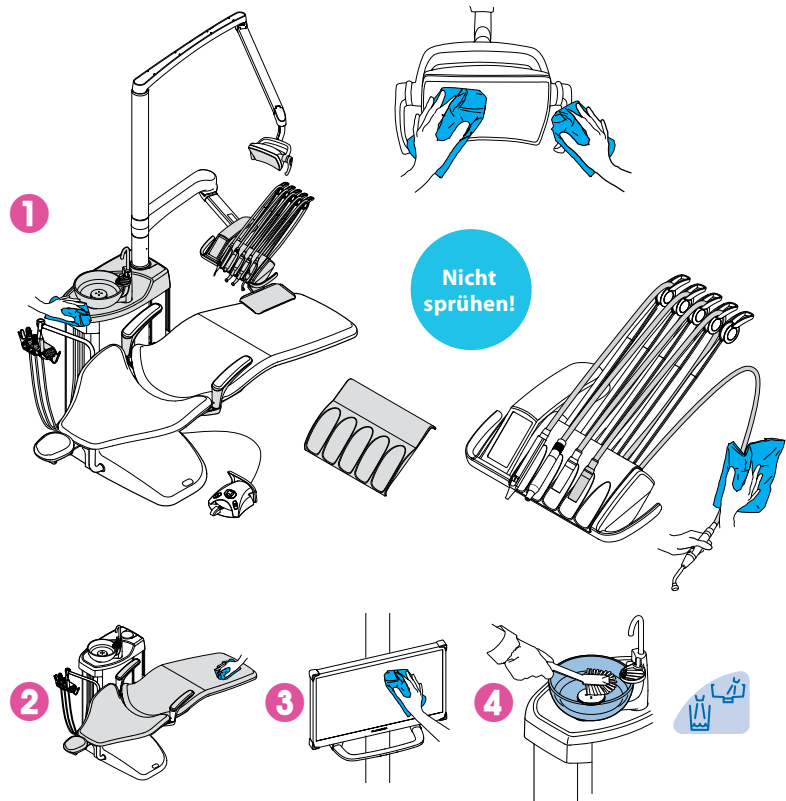


## Nach jedem Patienten

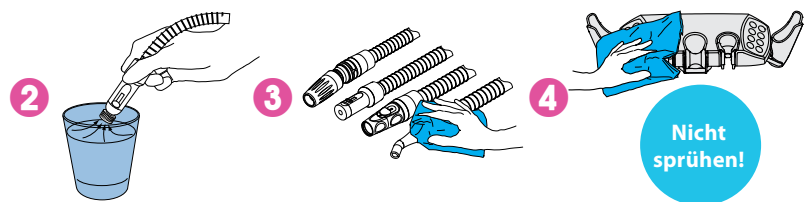
### Oberflächen

- 1 Wischen Sie folgende Bereiche mit einem von Planmeca genehmigten Oberflächendesinfektionsmittel ab:
  - Metallteile der Kopfstütze
  - Metallteile der Armlehnen
  - Schutzabdeckung der Behandlungsleuchte
  - Griffe der Behandlungsleuchte
  - Hygienemembran
  - Instrumentenschläuche
  - Instrumente (siehe Instrumentenanleitung)
  - Instrumentenkonsole
  - Ausbalancierte Instrumentenarme
  - Tray-Ablage
  - Obere Abdeckung der Speisäule
  - Außerhalb der Speischale
- 2 Wischen Sie die Polster mit einer Lösung aus mildem Reinigungsmittel und Wasser ab. Verwenden Sie bei Bedarf ein von Planmeca genehmigtes Polsterdesinfektionsmittel.
- 3 Wischen Sie den Monitor und den Griff ab (siehe die Anweisungen zur Handhabung des Monitors).
- 4 Reinigen Sie die Speischale:
  - Geben Sie ein paar Tropfen eines von Planmeca genehmigten Desinfektionsmittels für Absaugsysteme in die Speischale und verwenden Sie eine weiche Bürste.
  - Spülen Sie die Speischale, indem Sie die Taste für die Speischalenspülung drücken.



### Absaugsystem

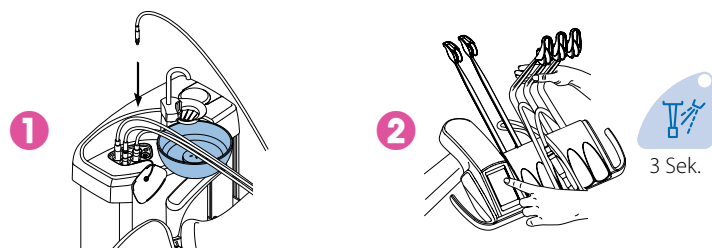
- 1 Entfernen Sie die benutzten Saugspitzen.
- 2 Spülen Sie die Absaugschläuche durch, indem Sie mit jedem Absaugschlauch ein Glas Wasser ansaugen.
- 3 Wischen Sie die Saughandstücke mit einem von Planmeca genehmigten Oberflächendesinfektionsmittel ab.
- 4 Wischen Sie die Saugablage mit einem von Planmeca genehmigten Oberflächendesinfektionsmittel ab.



### Wasserleitungen

#### Kurze Spülung

- 1 Setzen Sie alle Instrumente, durch die Wasser fließt, in den Spülungshalter.
- 2 Biegen Sie die Instrumentenarme in einen Winkel von mindestens 90°, drücken Sie die Instrumentenspraytaste für 3 Sekunden und starten Sie die kurze Spülung.



# Jeden Morgen

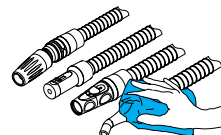
## Absaugsystem

- 1 Spülen Sie die Absaugschläuche durch, indem Sie mit jedem Absaugschlauch 0,5 L Wasser ansaugen.
- 2 Wischen Sie die Saughandstücke mit einem von Planmeca genehmigten Oberflächendesinfektionsmittel ab.

1

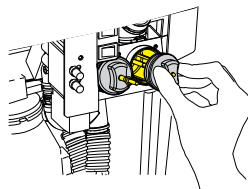


2



## Filter

Reinigen Sie die Grobfilter.

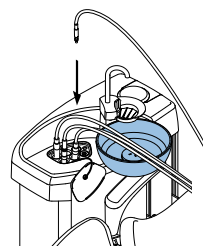


## Wasserleitungen

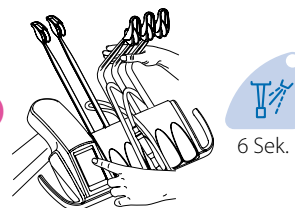
### Lange Spülung

- 1 Setzen Sie alle Instrumente, durch die Wasser fließt, in den Spülungshalter.
- 2 Biegen Sie die Instrumentenarme in einen Winkel von mindestens 90°, drücken Sie die Instrumentenspraytaste für 6 Sekunden und starten Sie die lange Spülung.

1



2

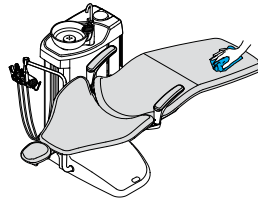


6 Sek.

# Am Ende des Arbeitstages

## Oberflächen

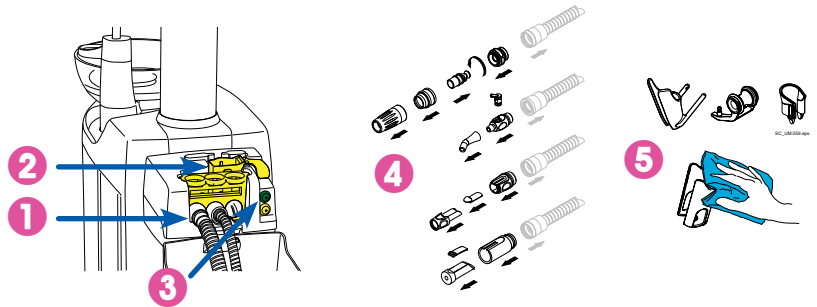
Wischen Sie die Polster mit einem von Planmeca genehmigten Polsterdesinfektionsmittel ab.



## Absaugsystem

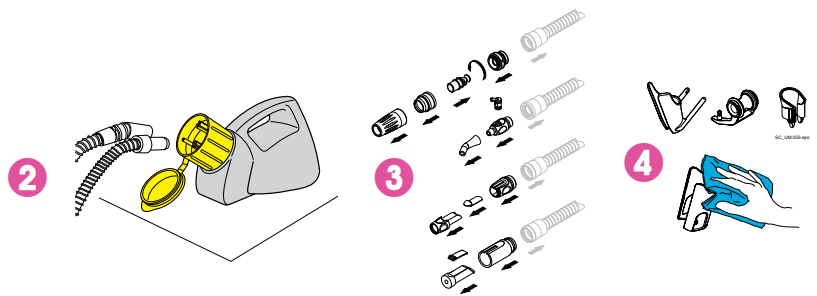
### Reinigung der Absaugung

- 1 Absaugschläuche in den Reinigungshalter für die Absaugschläuche einsetzen.
- 2 Füllen Sie den Dosierwürfel mit einem von Planmeca genehmigten Desinfektionsmittel für Absaugsysteme.
- 3 Drücken Sie auf die grüne Starttaste.
- 4 Desinfizieren Sie die Saughandstücke in einem Reinigungs- und Desinfektionsgerät.
- 5 Saugablage: Desinfizieren Sie die einzelnen Halter in einem Reinigungs- und Desinfektionsgerät. Wischen Sie den Halter des Intraoralscanners mit einem von Planmeca genehmigten Oberflächendesinfektionsmittel ab.



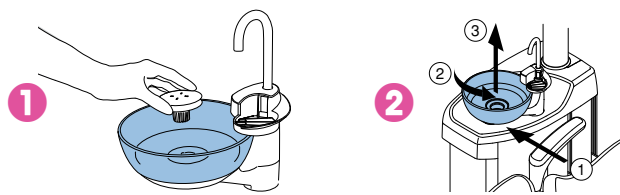
## Oder

- 1 Mischen Sie 20 ml eines von Planmeca genehmigten Desinfektionsmittels für Absaugsysteme mit 1 L Wasser in OroCup.
- 2 Führen Sie die Mischung mit OroCup durch die Absaugschläuche ein. Setzen Sie die Absaugschläuche anschließend sofort wieder in die Halter.
- 3 Desinfizieren Sie die Saughandstücke in einem Reinigungs- und Desinfektionsgerät.
- 4 Saugablage: Desinfizieren Sie die einzelnen Halter in einem Reinigungs- und Desinfektionsgerät. Wischen Sie den Halter des Intraoralscanners mit einem von Planmeca genehmigten Oberflächendesinfektionsmittel ab.



## Speischale

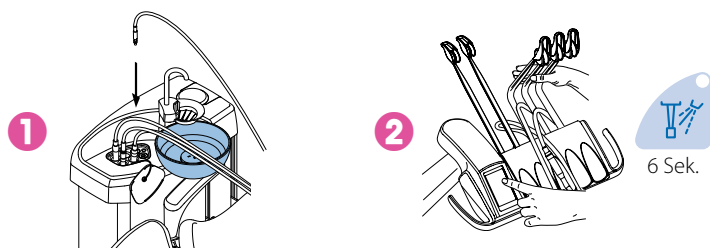
- 1 Leeren und reinigen Sie den Speischalenfilter und desinfizieren Sie ihn in einem Reinigungs- und Desinfektionsgerät.  
*Achtung! Speischalenfilter nicht in den Ausguss leeren.*
- 2 Nehmen Sie die Speischale ab und waschen Sie sie bei max. 65 °C.



## Wasserleitungen

### Lange Spülung

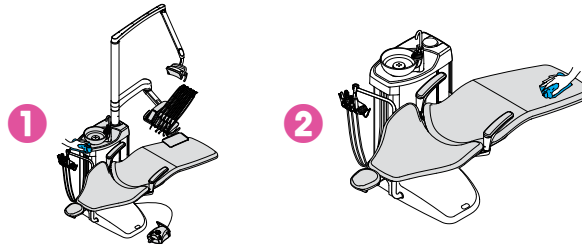
- 1 Setzen Sie alle Instrumente, durch die Wasser fließt, in den Spülungshalter.
- 2 Biegen Sie die Instrumentenarme in einen Winkel von mindestens 90°, drücken Sie die Instrumentenspraytaste für 6 Sekunden und starten Sie die lange Spülung.
- 3 Schalten Sie die Einheit aus.



# Wöchentlich

## Oberflächen

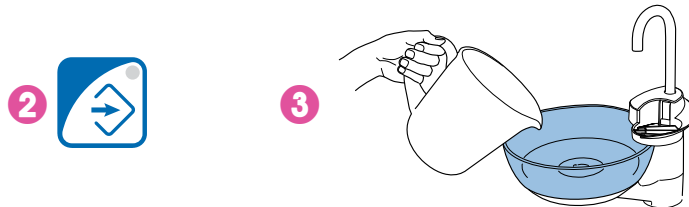
- 1 Wischen Sie alle Oberflächen mit einer Lösung aus mildem Reinigungsmittel und Wasser ab.
- 2 Wischen Sie die Polster mit einem von Planmecca genehmigten Polsterreiniger ab.



## Absaugsystem

### Nur Dürr- oder VS/A-Abscheider

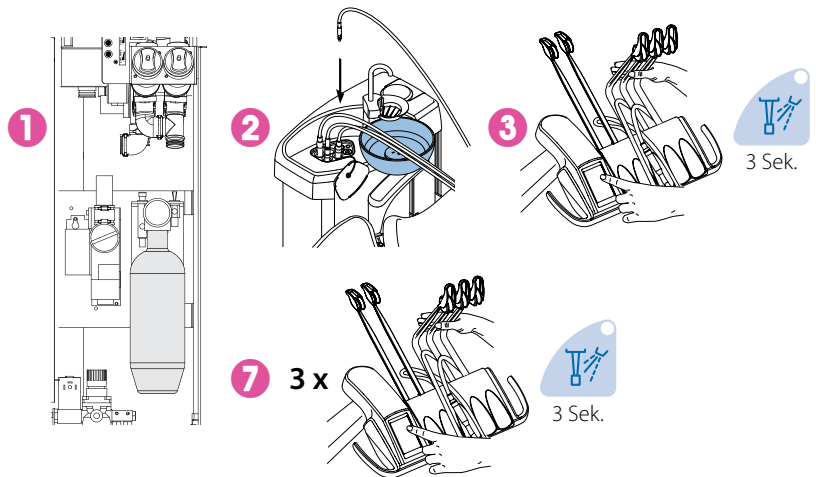
- 1 Mischen Sie 5 ml eines von Planmecca genehmigten Desinfektionsmittels für Absaugsysteme mit 250 ml Wasser.
- 2 Drücken Sie die Programmierungstaste für 5 Sek., um das Schalenventil für 15 Sek. zu öffnen und überschüssiges Wasser zu entfernen.
- 3 Wenn das Ventil geschlossen ist, gießen Sie die Mischungslösung in die Speischale.
- 4 Lassen Sie die Lösung über Nacht einwirken.



## Wasserleitungen

### Reinigung der Wasserleitungen

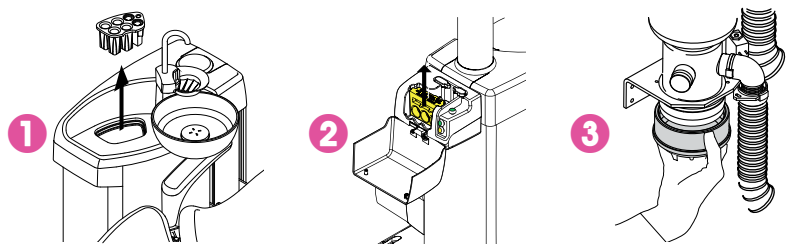
- 1 Füllen Sie die Reinwasserflasche mit 1 dl von Planmecca empfohlenem Wasserleitungsdesinfektionsmittel und setzen Sie sie in die Behandlungseinheit ein.
- 2 Setzen Sie alle Instrumente, durch die Wasser fließt, in den Spülungshalter.
- 3 Biegen Sie die Instrumentenarme in einen Winkel von mindestens 90°, drücken Sie die Instrumentenspraytaste für 3 Sekunden und starten Sie die kurze Spülung.
- 4 Schalten Sie die Einheit aus und lassen Sie die Lösung über Nacht wirken.
- 5 Schalten Sie die Einheit am nächsten Morgen ein.
- 6 Leeren und spülen Sie die Reinwasserflasche, und füllen Sie sie mit sauberem Wasser. Setzen Sie sie wieder in die Einheit ein.
- 7 Die kurze Spülung mindestens dreimal wiederholen, bis das Wasser sauber ist.



# Monatlich

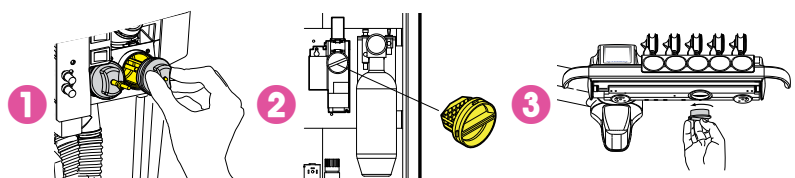
## Absaugsysteme und Wasserleitungen

- 1 Desinfizieren Sie den Instrumentenspülhalter in einem Reinigungs- und Desinfektionsgerät. Bei Bedarf autoklavieren.
- 2 Desinfizieren Sie den Reinigungshalter für die Absaugschläuche in einem Reinigungs- und Desinfektionsgerät.
- 3 Leeren Sie den Amalgambehälter, wenn er zu 70% gefüllt ist (nur Microvac- und Nassabsaugsysteme).



## Filter

- 1 Tauschen Sie die Grobfilter aus.
- 2 Leeren Sie den VS/A-Feinfilter.
- 3 Leeren Sie den Ölauffangbehälter.



Weitere Informationen hierzu entnehmen Sie bitte der Bedienungsanleitung. Copyright Planmecca. Recht auf Änderungen vorbehalten.